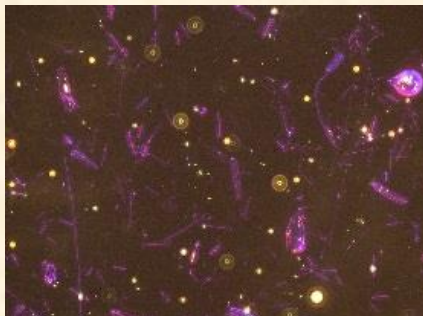


# 分散染色用浸液 (A-RCF)

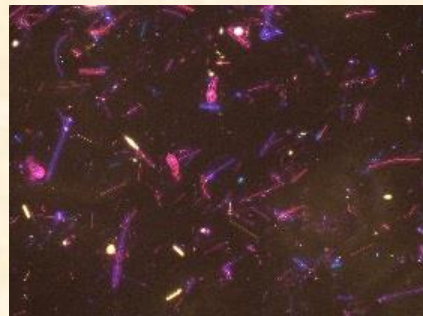
## リフラクトリーセラミックファイバー分析用



イソライト製1260  
屈折率:1.536



新日化製1260  
屈折率:1.538



標準試料 RF1  
屈折率:1.540

単品		容量	定価(税別)
屈折率(nD)	A-1.530	1/4oz/本	13,500円
	A-1.532	1/4oz/本	13,500円
	A-1.534	1/4oz/本	13,500円
	A-1.536	1/4oz/本	13,500円
	A-1.538	1/4oz/本	13,500円
	A-1.540	1/4oz/本	13,500円
	A-1.542	1/4oz/本	13,500円
	A-1.544	1/4oz/本	13,500円
	A-1.546	1/4oz/本	13,500円

※上記屈折率で、必ずしもRCF(メーカーや使用環境により)の分散色が確認されるものではありませんのでご注意ください。

上記以外の屈折率は、お問合せください。

※御使用上のご注意 ・局所排気又は排気設備等のあるところで、必ずご使用下さい。

・直射日光の当たらない高温・多湿の場所を避け、暗所等に保存して下さい。

・ご使用時には、25℃で観察できるよう顕微鏡用温度制御装置を利用するか、室温を25℃に保ってご使用下さい。

\* ユーザー様への直送場合には別途送料(¥1,000-)を頂きます。

ご注文後、1週間過ぎてからのキャンセルにはキャンセル料(ご注文金額の20%)が発生します。

商品発送時は、十分に注意しておりますが、万が一不備があった場合には納品後1週間以内に弊社までご連絡下さい。

※性能及び外観、価格等予告なく変更することがあります。※本カタログに記載の価格には消費税は含まれておりません。

株式会社 ウェスト

〒243-0211

神奈川県厚木市三田3634-6

TEL:046-241-4642 FAX:046-241-5612

URL: <http://www.fanda-wesst.com/wesst/>

2016.10.24